

# 聖保祿醫院健康檢查方案

基本A套組項目	檢查細項
一般檢查	身高、體重、血壓、脈搏、BMI、視力、辨色力、氣壓式眼壓
醫師理學檢查	系統評估檢查
尿液常規、微蛋白檢查	尿糖、尿蛋白、尿潛血等16項；Microalbuminuria (早期腎功能病變檢查)
糞便常規檢查	潛血反應檢查(免疫法)
血液常規檢查	紅血球、白血球、血色素等14項
肝、膽功能檢查	SGPT、SGOT、白蛋白等7項
肝炎檢查	B型肝炎抗原HBsAg、B型肝炎抗體Anti-HBs、C型肝炎病毒抗體Anti-HCV
腎、胰臟功能檢查	肌酸酐Cr、尿素氮BUN、澱粉酶Amylase
血脂肪檢查	三酸甘油酯TG、總膽固醇T-CHOL、高密度脂蛋白HDL、低密度脂蛋白LDL
血糖檢查	飯前血糖AC
痛風、心肌功能檢查	尿酸UA、肌酸磷化酵素CPK
甲狀腺功能檢查	【甲狀腺素刺激素TSH·愛滋病篩檢HIV <b>二擇一</b> 】、游離甲狀腺素FreeT4
癌症標記篩檢	甲型胎兒蛋白AFP、癌胚抗原CEA、【攝護腺(前列腺)抗原PSA【 <b>適男性</b> 】】 【 <b>卵巢癌篩檢CA-125、乳癌篩檢 CA-153【適女性】</b> 】
儀器檢查	身體組成分析儀、靜式心電圖 EKG、超音波腳跟骨質密度
超音波檢查	腹部超音波檢查
放射科影像檢查	胸部X光攝影Chest PA
綜合報告書	提供精緻健檢報告及健康手冊一份

**II區執行 基本A套組專案價 3500元**【各套組皆提供簡易餐點一份】

套組改選	套組內容	套組費用
<b>B套組</b> <b>II區執行</b>	【適用今年已參加成人健檢者】加做扁平細胞癌篩檢SCC 刪除成人健檢項目：肝功能、SGPT、SGOT；飯前血糖、三酸甘油酯 總膽固醇、高密度脂蛋白、低密度脂蛋白、肌酸肝	<b>3500元</b>
<b>C套組</b> 專人引領	A套組全項目再加做 ●儀器檢查：運動心電圖 ●儀器檢查：周邊神經功能檢查 ●儀器檢查：周邊 <input type="checkbox"/> 靜脈 <input type="checkbox"/> 動脈 超音波檢查 <b>二擇一</b>	<b>8000元</b>
<b>D套組</b> 專人引領	A套組全項目再加做 ● <b>無痛</b> 胃鏡及全大腸鏡、經胃鏡採集細胞染色法 ●放射科影像檢查：骨質密度檢查DXA ●提供精緻營養午餐一份	<b>12000元</b>
<b>E套組</b> 專人引領	A套組全項目再加做 ●糖化血色素HbA1c、胰臟癌篩CA-199、扁平上皮細胞癌SCC 高敏感度C反應蛋白hsCRP ●【脂蛋白LP(A)、乳酸脫氫酵素LDH【 <b>適男性</b> 】】 ●放射科影像檢查：骨質密度檢查DXA	<b>7000元</b>

●諮詢時間：周一~周五8:00~17:00、周六上午8:00~12:00

●諮詢專線：(03)3773341、(03)3613141分機3156

●諮詢地點：聖保祿醫院 C棟B2 健康管理中心一區

**敬請預約**



# 聖保祿醫院健康檢查方案-16000元

專案項目	檢查細項	A組	B組	C組
		內視鏡	頸動脈/肺	心血管
一般檢查	身高、體重、血壓、脈搏、BMI、體脂肪、視力 辨色力、氣壓式眼壓	★	★	★
醫師理學檢查	系統評估檢查	★	★	★
尿液常規檢查	尿糖、尿蛋白、尿潛血等16項	★	★	★
糞便檢查	免疫法糞便潛血反應 FOBT-EIA		★	★
血液常規檢查	紅血球、白血球、血色素等14項	★	★	★
肝功能檢查	SGPT、SGOT、白蛋白等7項	★	★	★
肝炎檢查	B型肝炎表面抗原HBsAg、B型肝炎表面抗體Anti-HBs C型肝炎病毒抗體Anti-HCV	★	★	
膽、腎、甲狀腺功能 痛風檢查	總膽紅素T-BIL、直接膽紅素D-BIL、肌酸酐Cr 尿素氮BUN、尿酸UA、甲狀腺素刺激素TSH	★	★	★
血脂肪檢查	三酸甘油脂TG、總膽固醇T-CHOL 高密度脂蛋白HDL、低密度脂蛋白LDL	★	★	★
心肌功能檢查	乳酸脫氫酶LDH、肌酸磷酸化酶CPK 心肌肌酸激酶CK-MB		★	★
心血管危險因子	高敏感度C反應蛋白hsCRP、同半胱氨酸 Homocysteine		★	★
血糖檢查	飯前血糖AC、糖化血色素HbA1c	★	★	★
癌症標記篩檢	甲型胎兒蛋白AFP、癌胚抗原CEA、胰臟癌篩CA-199 鼻咽癌EB-VCA Iga	★	★	★
	卵巢癌篩檢CA-125【適女性】	♀	♀	
	攝護腺(前列腺)抗原PSA【適男性】	♂	♂	
	肺癌篩檢 Cyfra21-1	★		★
組織發炎、類風濕因子檢查	C反應蛋白CRP、類風濕因子RF	★	★	★
心、肺功能檢查	靜式心電圖EKG、肺活量檢測	★	★	★
儀器檢查	動脈硬化檢測--血管阻塞ABI	★	★	★
超音波檢查	腹部超音波檢查	★	★	★
	彩色心臟超音波			★
	婦科超音波【適女性】	★		
頸動脈超音波		★		
內視鏡檢查	<b>無痛</b> 胃鏡及全大腸鏡、經胃鏡採集細胞染色法	★		
放射科影像檢查	胸部X光攝影Chest PA	★		★
	腹部攝影KUB	★	★	
	腰椎攝影L-Spine	★	★	★
	骨質密度檢查DXA	★	★	
	全景寶石電腦斷層--心臟冠狀動脈鈣化分析			★
全景寶石電腦斷層--肺部腫瘤檢查		★		
健檢服	個人專屬休閒套裝一套	★	★	★
檢查代餐	高級低渣專用代餐	★		
餐飲服務	提供精緻營養餐點	★	★	★
報告書綜合解說	由醫師為您詳盡解說報告、提供健康手冊	★	★	★
<b>專案價</b>		<b>16000元</b>		

- 諮詢時間：周一~周五8:00~17:00、周六上午8:00~12:00
- 諮詢專線：(03)3773341、(03)3613141分機3156
- 檢查地點：聖保祿醫院 C棟B2 健康管理中心一區





# 任一組加做

# 【全景寶石】電腦斷層檢查

## 可享專案價優惠 需預約

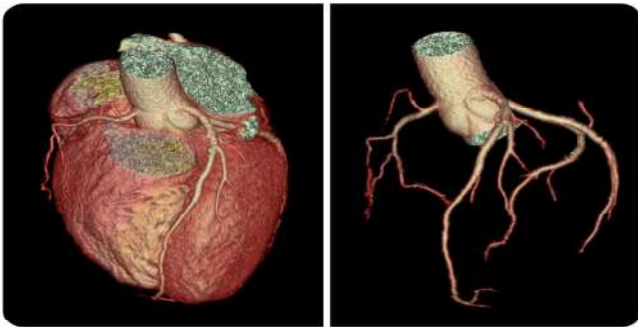
# REVOLUTION CT

## 8K-HD 全景寶石能譜電腦斷層

全國第6台  
桃竹苗第一部  
頂級電腦斷層  
與台大、新光  
醫院同步

### 冠狀動脈血管及鈣化分析 **23000元**

偵測冠狀動脈狹窄部位及程度，功效比擬心導管檢查卻不具侵入性。



適用對象：

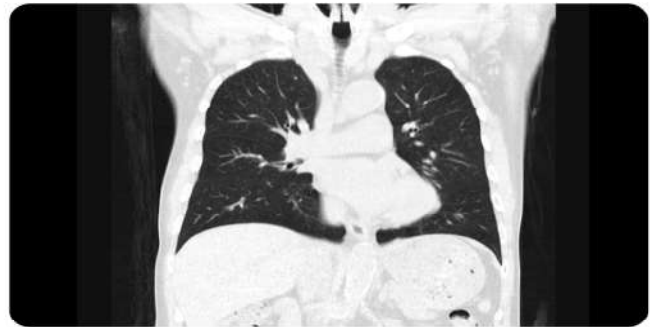
心律不整、心跳過速、有置放血管支架者、高血壓、糖尿病、高血脂、抽煙、冠心症家族史、心絞痛等。

**1** 業界  
最快心臟  
BEAT

Revolution CT 可以一次完整覆蓋整個心臟取得高解析影像，及最快心臟時間分辨率，能夠成功的以低劑量、高解析和一次心跳輕鬆的完成心臟檢查！

### 肺部腫瘤檢查 **6000元**

可偵測出微小肺部病灶，例如腫瘤、纖維化。



適用對象：

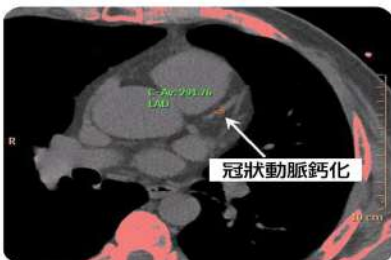
有吸煙習慣、與油煙為伍的廚房工作者、有肺結核病史者、胸部X光異常、長期咳嗽等。

**1** 低劑量  
肺癌篩檢  
BEST

本院採用已獲得美國 FDA 認證的合格低劑量電腦斷層。進行肺癌篩檢的輻射吸收劑量只有過去胸部檢查的 1/5~1/10，約1毫西弗 (mSv)。

### 冠狀動脈鈣化分析 **7000元**

偵測冠狀動脈鈣化程度，預測冠心症風險程度。



適用對象：

高血壓、糖尿病、高血脂、冠心症家族史、抽煙、心絞痛等。

### 頭頸部血管及腫瘤檢查 **13000元**

偵測中風、腦出血、腦腫瘤等腦部病兆及頸部淋巴結、甲狀腺腫瘤等。



適用對象：

頭痛、腦部疾病、肢體或臉部莫名無力或麻痺者、頸部莫名腫塊。

### 腹部至骨盆腔檢查 **10000元**

偵測肝、膽、胰、脾、腎臟、膀胱腫瘤、腎結石、胰臟炎、腎水腫、婦女子宮卵巢疾病等



適用對象：

腹部或婦產科超音波異常、腹部不適、不明原因體重減輕。